



ESSENTIAL III PHONO

Audiophiler „Best Buy“ Plattenspieler mit Phono Vorstufe

UVP 399 € (inkl. MwSt)

Hochglanz Farboptionen: 

- Riemenantrieb mit Synchronmotor und Silikonriemen
- Integrierte MM Phono Vorstufe
- Analoge Ausgänge umschaltbar (Line/Phono)
- Diamantgeschliffener Aluminium-Antriebspulley
- Chassis und Plattenteller aus resonanzarmem MDF
- Integrierte Motorstereoelektronik mit DC-Netzteil minimiert Motorvibrationen und Gleichlaufschwankungen
- Eng tolerierte Plattentellerachse aus Edelstahl
- 8,6" Aluminium-Tonarm, Saphir-Lager
- Ortofon Tonabnehmer OM10 vormontiert
- Hochwertiges quasi-symmetrisches Connect it E Kabel mit hart-vergoldeten RCA-Steckern im Lieferumfang
- Spezialfüße zur optimalen Entkopplung
- Staubschutzhaube im Lieferumfang
- Farboptionen (hochglanz): Schwarz, Rot, Weiß

Geschwindigkeiten: 33, 45 (manuelle Umschaltung)
Antriebsprinzip: Riemenantrieb
Drehzahlabweichung: 33: 0,70% 45: 0,60%
Drehzahlschwankung: 33: 0,21% 45: 0,19%
Plattenteller: 300mm MDF
Plattentellerlager: Edelstahl
Tonarm: 8,6", Aluminium
Effektive Tonarmlänge: 218,5 mm
Überhang: 22,0mm
Effektive Tonarmmasse: 8,0 gr
Tonabnehmermassen: 3 - 5,5g
Einstellbereich Auflagekraft: 0 - 25mn (empfohlen OM10 18mn)
Inkludiertes Zubehör: Netzteil, Abdeckhaube
Stromverbrauch: 4,5 Watt max
Maße (Haube geschlossen): 415 x 112 x 335mm (BxHxT)
Maße (Haube offen, 90°): 415 x 365 x 390mm (BxHxT)
Gewicht: 5,0 kg netto



HG Piano



HG Rot



HG Weiß

Essential III Phono - integrierte Bequemlichkeit

Essential III Phono übernimmt alle Vorzüge des Standard-Modells Essential III fügt jedoch einen Line Level Ausgang hinzu. Sie können einfach per Schalter zwischen Line und Phono Ausgang umschalten, sollten Sie sich im Nachhinein entschließen in eine höherwertigere Phono Vorstufe zu investieren. Essential III Phono kann mit seinem Line Level Ausgang einfach und

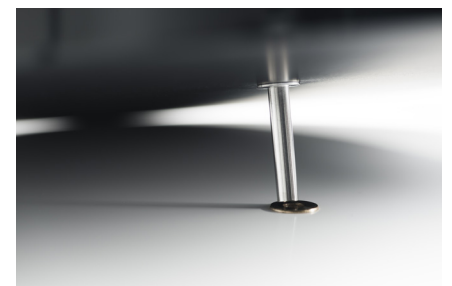
unkompliziert in jede HiFi Kette integriert werden. Ausgestattet mit den selben audiophilen Komponenten wie die Standard-Version, wie einem diamant-geschliffenen Antriebspulley oder einem resonanz-optimiertem MDF Chassis und Plattenteller. Das überarbeitete präzisions-Plattenteller-Lager liefert signifikant niedrigere Toleranzen als das Vorgängermodell. Ein qualitativ hochwertiges Tonabnehmersystem des Phono-Pioniers Ortofon wurde verbaut um ein lebendiges, ausgeglichenes und mitreißenden Klang zu bieten.



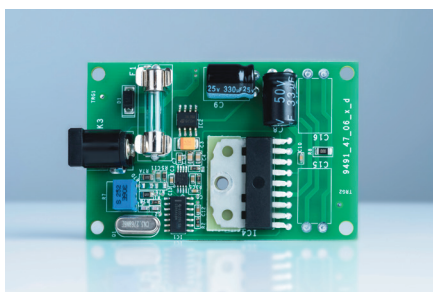
Hochwertiges Tonabnehmersystem OM10; fehlerfreie Abtastung



Diamantgeschnittene Aluminium-Antriebspulley: präzise Kraftübertragung



Eng toleriertes Plattentellerlager: Reduziert Rumpeln und Gleichlaufschwankungen



DC-betriebene Motorsteuerung integriert: Minimiert Gleichlaufschwankungen



Staubschutz, Filzmatte und hohe Qualität Verbindungskabel Connect-it E enthalten



Umschaltbarer Line- oder Phono-Ausgang